



Fédération des entreprises du machinisme agricole et industriel du Luxembourg



October 11-14, 2023
Gdańsk/Poland



Activities and News

- 1. The second-hand market 2023**
- 2. Agriculture Fair Ettelbruck 2023**
- 3. Annual FEMAL Calendar**
- 4. Workshop hourly Wage Document**
- 5. Index system in Luxembourg**
- 6. Death of the honorary Chairman of FEMAL and Climmar Member Louis Diederich**
- 7. Conclusion**

The second-hand market

Used machine market in march 2023

- Used machines on femal.lu / traktor.lu
- 12 participants
- *486 machines*
- 24 catégories
- **15100 mailings sent**
- 45,-€ ht / machine

Agriculture Fair Ettelbruck 2023

30 June - 2 July 2023



40 year anniversary

Over 313 exhibitors

500 animals

Over 37.000 visitors



Annual FEMAL Calendar



CALENDAR

- 14 companies participate
- Impact in the Luxembourgish agriculture world
- Important sponsors
- Infos about vacations and expos expos 2023: Second-hand market, agricultural machinery week, Agriculture Fair Ettelbruck, Agriculture Fair Libramont, Agritechnica, Eurotier,
- 3.500 copies distributed

Workshop hourly Wage Document

FEMAL Werkstatt-Stundenlohn / Taux main d'oeuvre
www.femal.lu

Qualität hat ihren Preis - La qualité a son prix

Die Verrechnungssätze der FEMAL Mitglieder setzen sich zusammen aus:
Les taux main d'oeuvre des membres FEMAL se composent de la manière suivante:

- 1. Direkte Lohnkosten (ab 17 Euro)**
für Mechaniker und Mechatroniker
- 2. Sozialleistungen (8 bis 9 Euro)**
Der Arbeitgeberanteil der gesetzlichen Sozialversicherung und Rentenbeiträge.
- 3. Abwesenheit (8 bis 10 Euro)**
Auch in ihren Ferien, an Feiertagen, während Krankheit oder Weiterbildung, usw. wollen die Mitarbeiter bezahlt werden.
- 4. Werkstattleitung: Diagnose, An- & Abnahme, Übergabe (8 bis 10 Euro)**
An- & Abnahme werden in der Regel nicht gesondert in Rechnung gestellt, aber die Leistungen des Werkstattleiters - er organisiert das Werkstattgeschehen - und des qualifizierten Personals für Diagnose, Kundenberatung, Kostenvoranschläge, Garantie- und Kulanzfälle müssen vom geschultem Personal durchgeführt werden.
- 5. Qualifiziertes Fachpersonal & Bereitschaftsdienst (8 bis 12 Euro)**
Wenn im Notfall kurzfristig jemand rauskommt, ob sonn- oder feiertags. Dafür müssen wir erhebliche tarifliche Zuschläge zahlen, Bereitschaftsdienste einrichten und ausrüsten, Kommunikation sicherstellen, Reservemaschinen und andere Kapazitätsreserven vorhalten.
- 6. Reinigung und Unterhalt (2 bis 4 Euro)**
Unsere Räumlichkeiten rund um Ihren Service, die Werkzeuge, ja selbst der Parkplatz - das alles muss immer sauber und einsatzbereit sein.
- 7. Büro und Verwaltung (4 bis 6 Euro)**
Die Mitarbeiter im Büro organisieren Ihre Inspektions- und Werkstatttermine, sie entlasten dabei unser technisches Personal ganz wesentlich - so schaffen wir Zeitreserven für Sie!
- 8. Gebäudekosten (7 bis 10 Euro)**
Eine Fachwerkstatt braucht Platz - von der Säge bis zum Mährescher: beheizte Halle mit ordentlich Raumhöhe, Öl- und Wasserabscheider, spezielle Lagerräume für Altöl, Batterien und diverse Flüssigkeiten; wir halten immer ein umfangreiches Ersatzteillager und dessen Logistik für Sie vor. Damit Sie schneller bedient werden können!
- 9. Einrichtung, Fahr- und Werkzeuge (8 bis 9 Euro)**
Die Fachwerkstatt braucht eine Vielzahl von Werkzeugen und Diagnosetechnik, über Hebebühne und Kran, zudem ausgestattete Servicewagen und Last-/Lieferwagen.
- 10. Lagerung, Recycling, Entsorgung und Umweltschutz (3 bis 6 Euro)**
Neben den direkt verrechneten Entsorgungskosten erfordern Handling, Lagerung und Recycling problematischer Stoffe, Verantwortungsbewusstsein, Platz, Geld, Arbeitszeit und zum Teil gebührenpflichtige Kontrollen.
- 11. Diverse Kosten (8 bis 10 Euro)**
Und da bleibt noch immer einiges übrig: Arbeitssicherheit und technische Abnahmen, Strom, Wasser, Betriebshaftpflicht- und viele andere Versicherungen, Beschilderung, Büromaterial, Fachliteratur, Online-Verbindungen, EDV, Porto, Gebühren, Berufskleidung, Werbung, usw.
- 12. Unternehmer (8 bis 16 Euro)**
Das unternehmerische Risiko, unseren Fachbetrieb mit allen seinen Mitarbeitern am Laufen zu halten, gehört ebenfalls anständig entlohnt.

Gesamtkosten für eine Stunde Arbeit: ab 78,00 € ohne MwSt.
(kann je nach Betrieb variieren)

FEMAL
www.femal.lu

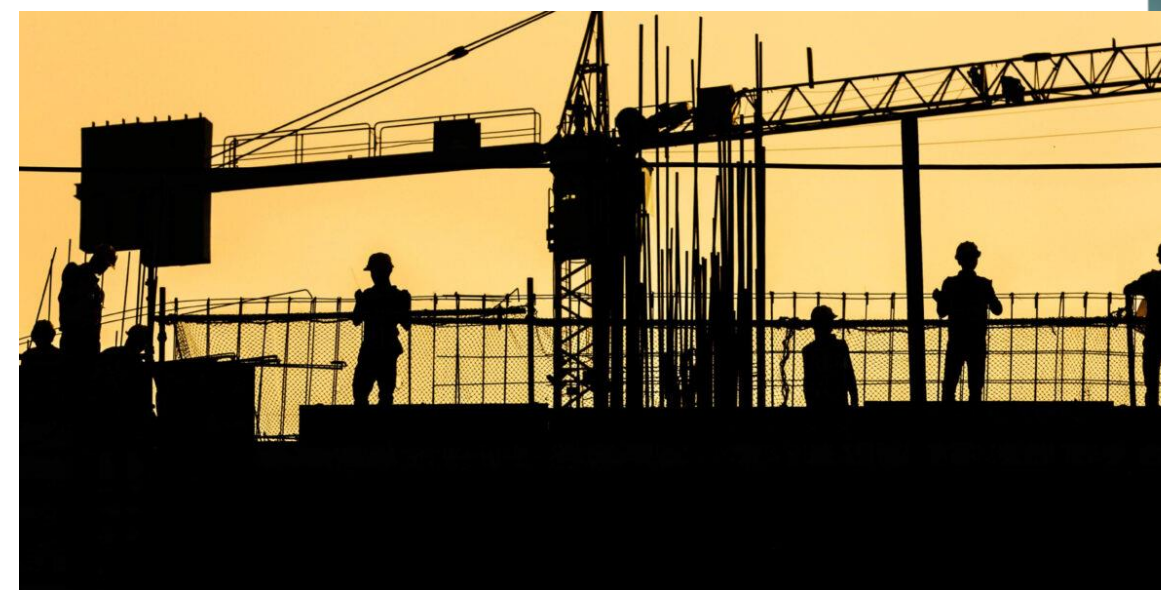
National Index-System



- In Luxembourg, the Cost-of-living Index is a mechanism used to adjust wages, pensions and certain social benefits to account for changes in the cost of living.
- The goal is to ensure that individuals' purchasing power remains relatively stable despite fluctuations in prices.
- The system is based on the principle that the standard living should not be eroded due to inflation and takes into consideration the price changes of a basket of goods (such as food, housing, transportation, healthcare, education).
- Each indexation constitutes an increase of 2,5%.
- In 2023, there have been 3 indexations of 2,5% each on the normal wages, and 4 indexations on the minimum wages.

Situation in the industry

- In Luxembourg, the inflation has brought up a huge increase of the interest rates, causing a problem for people that opted for a floating rate loan. As a consequence, less loans are taken.
- The cost increase and now rising interest rates are plunging also the construction sector into a historic crisis.
- Sales of new apartments decreased by 72%, while authorized construction volume dropped by 33%.
- This crisis is threatening the economic fabric, as many companies are going bankrupt, but it is also threatening employment, as 5.000 jobs are on the stake.

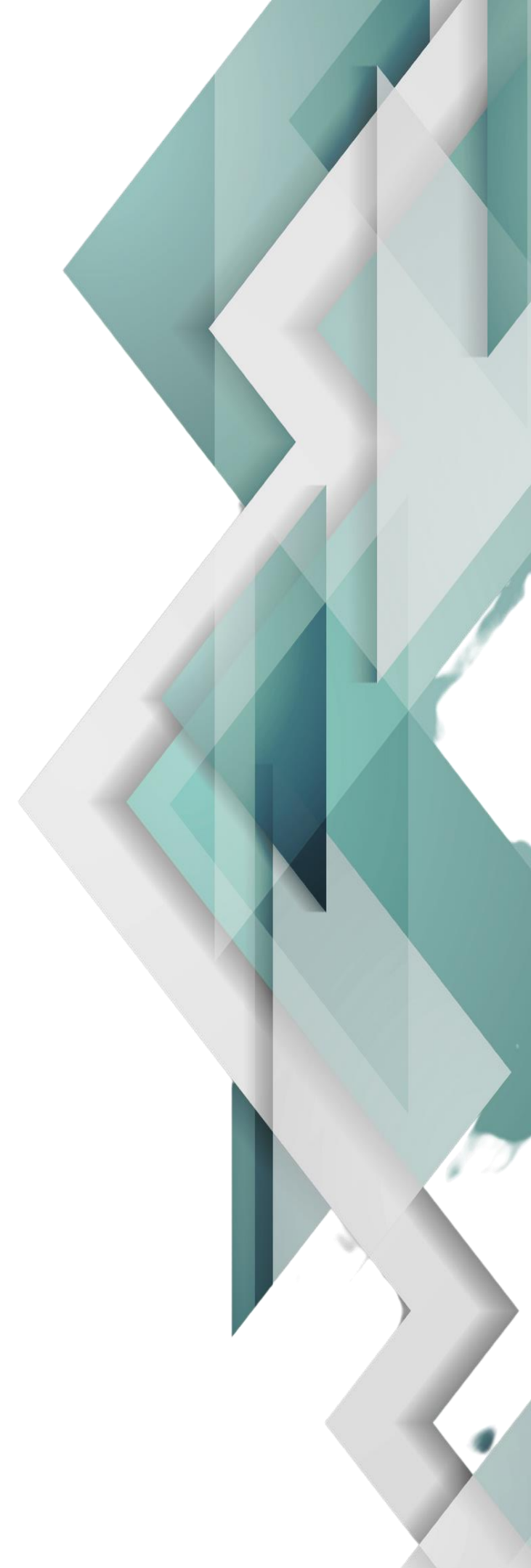




In Loving Memory of
Louis Diederich

1928 - 2023

Honorary Chairman of FEMAL and Climmar
Member



Thank you for your attention!

