

LECTURA USED EQUIPMENT REPORTS



In Association with LandBauTechnik - Bundesverband e.V.

TRACTORS TRAKTOREN



SPONSORED BY



EINLEITUNG

DE// LECTURA Gebrauchtmachines Reports beschreiben die Situation und Entwicklung von Maschinen **auf dem Gebrauchtmachinesmarkt**. Lectura Reports analysieren Trends, Werte, Verhältnisse und Tendenzen für Maschinen, Alter und Länder bzw. Regionen.

LECTURA Gebrauchtmachines Reports werden aus Millionen von Datensätzen zusammengestellt, die aus Online - Marktplätzen und Auktionsergebnissen gesammelt werden.

Die Datenverarbeitung und -zuordnung ist ausschlaggebend für den gesamten Prozeß. Jeder Datensatz wird auf einigen Ebenen analysiert, identifiziert, validiert und zugeordnet nach Kategorie, Hersteller, und Modell. Diese festgelegten Ebenen bringen bestimmte Eigenschaften mit sich, welche komplexe Analysen und Auswertungen möglich machen.

Der Datensatz wird immer von einer konkreten Maschinengruppe, dem Zeitraum, Land oder der Region definiert. Dieser Report enthält allgemeine Übersichten, Ranglisten, Indizes und andere Auswertungen nach Ländern, Herstellern, Kategorien, Modellen und Ihre Eigenschaften. Der Bereich und die Tiefe jeder analytischen Auswertung hängt von der Datenverfügbarkeit und dem logischem Zusammenhang ab.

INTRODUCTION

EN// LECTURA Used Equipment Reports cover the situation and development of machinery **on the used equipment market**. Lectura reports analyse trends, values, relations and tendencies for equipment, ages, and countries/regions.

LECTURA Used Equipment Reports are compiled from millions of data records collected from public market places and auction results.

Data matching and mapping are crucial in the whole process. Every single data record is analysed, identified and matched on several levels; category, manufacturer, model. These predetermined levels carry certain attributes, which allow complex analyses and evaluations.

The data set is always defined by a certain machinery area, period and country or region.

This report contains general overviews, rankings, indexes and other evaluations for countries, manufacturers, categories, models and their attributes.

Range and depth of each analytical output depends on data availability and logical context.

„USED EQUIPMENT REPORTS – TRAKTOREN“

Der Gebrauchtmaschinenmarkt für Traktoren unterliegt in Deutschland und Europa einer Vielzahl externer Einflüsse – darunter auch solcher, die politisch motiviert, fabrikatsweise oder gar national gewollt sind und schon von daher nicht eben leicht ökonomisch vorhersehbar sind. Insofern fällt der regelmäßigen und intensiven Marktbeobachtung in Betrieb und Sektor eine große Bedeutung zu. Eine – zugegeben: nicht eben taufrische – Exportanalyse des Bundesverbands LandBauTechnik hat für bestimmte Länder einen deutlich überproportionalen Exportanteil gebrauchter Traktoren ergeben: die Niederlande, Spanien und Griechenland nahmen damals erheblich mehr Traktoren ganz bestimmter Leistungssegmente auf als im Inland ökonomisch vertretbar benötigt worden wären. Im Fall Spanien gingen sie zumeist weiter nach Nordafrika, Mittel- und Südamerika, im Falle Griechenlands in den Nahen Osten und im Fall der Niederlande insbesondere nach Polen – eine zur Zeit durchaus erstaunliche, wenngleich nicht schwer zu erklärende Bewegung.

Um diesen Marktüberblick transparent zu gestalten gibt es eine Vielzahl interessanter Ansätze, auch im allgemeinen sowie Branchen-spezifischen Messewesen: Die Agritechnica, obwohl nach eigener Wahrnehmung seit über einem Jahrhundert die Neuheitenschau der Branche, bietet auf Anregung von Branche und Verband seit einem Jahrzehnt ein Infozentrum Gebrauchtmaschinen; auch 2015 wird das wieder so

sein, positioniert im Händler- und Dienstleistungszentrum vermutlich in Halle 2 (dies war zu Redaktionsschluss noch offen). Dahinter steht die Überlegung, dass so gut wie kein Neumaschinengeschäft ohne Gebrauchtgeräte-Rücknahmen denkbar ist, im Durchschnitt sind es bis zu zwei Gebrauchte, die eingetauscht werden, der letzte der Redaktion bekannte Rekord lag bei sieben. Die Geschäftsidee auf der Agritechnica ist einfach: In einem Zentrum sind alle notwendigen Angebote fußläufig nebeneinander positioniert: der Maschinenanbieter als Händler und/oder Börse, der Aufbereiter, die Preisermittlung, die Finanzierung, der Transport, die Versicherung und die Zollabwicklung; sogar einen eigenen Katalog speziell für das Gebrauchtmaschinenthema hat es gegeben.

Dennoch blieben bis heute weite Teile des internationalen Gebrauchtmaschinenmarktes für Traktoren im Dunkeln, es ist mit großem Aufwand verbunden, wollte man sich einen vollkommenen Überblick über Preise verschiedenster Fabrikate nach Leistungsklassen und Alter verschaffen. Ein Verlagshaus jedoch, das für die tagesaktuelle Preisermittlung ebendieser Traktoren über riesige Datensätze verfügt, kann da weitaus mehr – einen Ausschnitt davon enthält die vorliegende „basic edition“, es sind auf Anfrage auch erheblich tiefer gehende Analysen in genau zu spezifizierenden Richtungen möglich.

DIPL.-ING. ULRICH BECKSCHULTE

GESCHÄFTSFÜHRER FÜR DEN BEREICH LANDBAUTECHNIK

LANDBAUTECHNIK - BUNDESVERBAND E.V.

CONTENT | BASIC EDITION**INHALT | BASIC EDITION**

SPONSORS	P.05	SPONSOREN	S.05
1. MANUFACTURER OVERVIEW	P.06	1. HERSTELLERÜBERSICHT	S.06
A) MANUFACTURER TOTAL SHARE / 2010-2014 / EUROPE (% & UNITS)	P.07	A) HERSTELLER INSGESAMT / 2010 - 2014 / EUROPA (PROZENT & STÜCKZAHL)	S.07
B) MANUFACTURER TOTAL SHARE / 2012-2014 / UNITED KINGDOM (%)	P.08	B) MARKANTEIL INSGESAMT / 2010 - 2014 / GROSSBRITANNIEN (PROZENT)	S.08
2. MANUFACTURER OVERVIEW BY YEARS	P.09	2. HERSTELLERÜBERSICHT IN JAHREN	S.09
A) MANUFACTURER OVERVIEW BY YEARS / EUROPE / TOP 5	P.10	A) HERSTELLERÜBERSICHT IN JAHREN / EUROPA / TOP 5 HERSTELLER	S.10
B) MANUFACTURER OVERVIEW BY YEARS / SPAIN	P.10	B) HERSTELLERÜBERSICHT IN JAHREN / SPANIEN	S.10
3. COUNTRY OVERVIEW	P.11	3. LÄNDERÜBERSICHT	S.11
A) TOTAL OVERVIEW / 2010 - 2014 / EUROPE (% & UNITS)	P.12	A) GESAMTÜBERSICHT / 2010 - 2014 / EUROPA (PROZENT & STÜCKZAHL)	S.12
B) TOTAL OVERVIEW / YEAR 2010 / EUROPE / TOP 5 (% & UNITS)	P.13	B) GESAMTÜBERSICHT / 2010 / EUROPA / TOP 5 (PROZENT & STÜCKZAHL)	S.13
4. OVERVIEW BY POWER	P.14	4. ÜBERSICHT NACH LEISTUNG	S.14
A) TOTAL OVERVIEW BY POWER / EUROPE (%)	P.15	A) GESAMTÜBERSICHT NACH LEISTUNG / EUROPA (%)	S.15
B) TOTAL OVERVIEW BY POWER / FRANCE (%)	P.15	B) GESAMTÜBERSICHT NACH LEISTUNG / FRANKREICH (%)	S.15
C) TOTAL OVERVIEW BY POWER / EUROPE (UNITS)	P.16	C) GESAMTÜBERSICHT NACH LEISTUNG / EUROPA (STÜCKZAHL)	S.16
5. PRICE DEVELOPMENT	P.17	5. PREISENTWICKLUNG	S.17
A) PRICE DEVELOPMENT BY AGE / EUROPE	P.18	A) PREISENTWICKLUNG NACH ALTER / EUROPA / ALLE TRAKTOREN	S.18
B) PRICE DEVELOPMENT BY AGE / EUROPE / 50 - 100 HP	P.19	B) PREISENTWICKLUNG NACH ALTER / EUROPA / 50-100 PS	S.19
C) DEVALUATION / POWER CATEGORIES	P.20	C) ABWERTUNG / LEISTUNGSKLASSEN	S.20
6. OPERATING HOURS DEVELOPMENT	P.21	6. ENTWICKLUNG VON BETRIEBSSTUNDEN	S.21
A) AVG YEARLY OP HRS OF OFFERED MACHINES / EUROPE	P.22	A) DURCHSCHNIT. JÄHRLICHE BETRIEBSSTUNDEN DER ANGEBOTENEN MASCHINEN / EU	S.22
B) AVG YEARLY OP HRS / EUROPE / TOP 5 BRANDS	P.22	B) DURCHSCHNIT. JÄHRLICHE BETRIEBSSTUNDEN / TOP 5 MARKEN / EUROPA	S.22
C) AVG YEARLY OP HRS / EUROPE / TOP 5 BRANDS / 50-100PS	P.23	C) DURCHSCHNIT. JÄHRLICHE BETRIEBSSTUNDEN / TOP 5 MARKEN / EUROPA / 50-100PS	S.23
7. SPECIAL		7. SPEZIAL	
REGISTRATIONS OF TRACTORS IN EUROPE IN 2014	P.24	A) ZULASSUNGEN VON TRAKTOREN IN EUROPA IN 2014	S.24
IMPRINT	P.26	IMPRESSUM	S.26
PREMIUM REPORT ORDER FORM	P.27	PREMIUM REPORT BESTELLSCHIN	S.27

THANKS TO OUR PARTNERS AND SPONSORS VIELEN DANK AN UNSERE KOOPERATIONSPARTNER UND SPONSOREN

MOSOLF



As a leading provider of logistic services, we have moved, among other things, more than 40 million vehicles with our 2.000 employees. An unprecedented success story based on quality, efficiency, innovation and punctuality. www.mosolf.de

MOSOLF



Als führender Anbieter von Logistikdienstleistungen, haben wir, unter anderem, mehr als 40 Millionen Fahrzeuge mit unseren 2 000 Mitarbeitern transportiert. Eine noch nie da gewesene Erfolgsgeschichte, die auf Qualität, Effektivität, Innovation und Pünktlichkeit beruht. www.mosolf.de

BNP PARIBAS LEASING SOLUTIONS



BNP Paribas Leasing Solutions is specialised in leasing and rental solutions for professional equipment. As a market leader for agricultural investments we offer a broad range of solutions from leasing and loan to long term rental solutions and related services such as insurance and maintenance. For more information, visit: www.lesingsolutions.bnpparibas.com

BNP PARIBAS LEASING SOLUTIONS



BNP Paribas Leasing Solutions ist einer der führenden Absatzfinanzierer in Europa mit weltweiter Präsenz. Mit 30 Jahren Erfahrung auf dem deutschen Agrarmarkt sind wir der Spezialist für Kredit, Leasing- und Mietlösungen für mobile Investitionsgüter sowie daran geknüpfte Dienstleistungen wie Versicherungen, Wartungs- und Servicedienste. Für mehr Informationen besuchen Sie www.lesingsolutions.bnpparibas.de

SIQRON AGRAR



SIQRON develops market potential. For manufacturers, dealers and service providers in agro-technology sectors - efficient, in partnership, goal oriented. We guide you methodically through field-tested concepts for success toward developing the full market potential. Our advanced marketing methods open up new perspectives – on national and international markets. Product development - Distribution development - Marketing management - Services. www.siqrone.de

SIQRON AGRAR



SIQRON entwickelt Marktpotentiale. Für Hersteller, Händler und Dienstleister in der Agrartechnik - effizient, partnerschaftlich zielorientiert. Wir führen Sie systematisch über praxiserprobte Erfolgskonzepte zur Entfaltung des ganzen Marktpotentials. Unsere Spezialisierung auf modernstes Vertriebsmarketing erschließt Ihnen neue Perspektiven – in nationalen und internationalen Märkten. Produktentwicklung - Vertriebsentwicklung - Marketingmanagement - Services. www.siqrone.de

KRAMP



From a one-man company to the largest agricultural machinery dealer in Europe, Kramp's philosophy has never changed - to make the work of our customers easier and more efficient. As a total supplier for spare parts, technical services and business solutions, we are the strategic partner for companies within the Agriculture, Forest and Grasscare, Construction and OEM sectors. www.kramp.com

KRAMP



Die Arbeit unserer Kunden einfacher und effizienter zu gestalten – dieser Philosophie gemäß haben wir uns in sechs Jahrzehnten von einem Ein-Mann-Betrieb im niederländischen Varsseveld zum größten Landtechnik-Händler in Europa entwickelt. Als Gesamtlieferant für Ersatzteile, technische Serviceleistungen und Business Solutions sind wir heute strategischer Partner für Unternehmen in den Bereichen Landwirtschaft, Forst und Garten, Baumaschinen sowie für OEM-Markenhersteller. www.kramp.com

1

MANUFACTURER OVERVIEW HERSTELLERÜBERSICHT

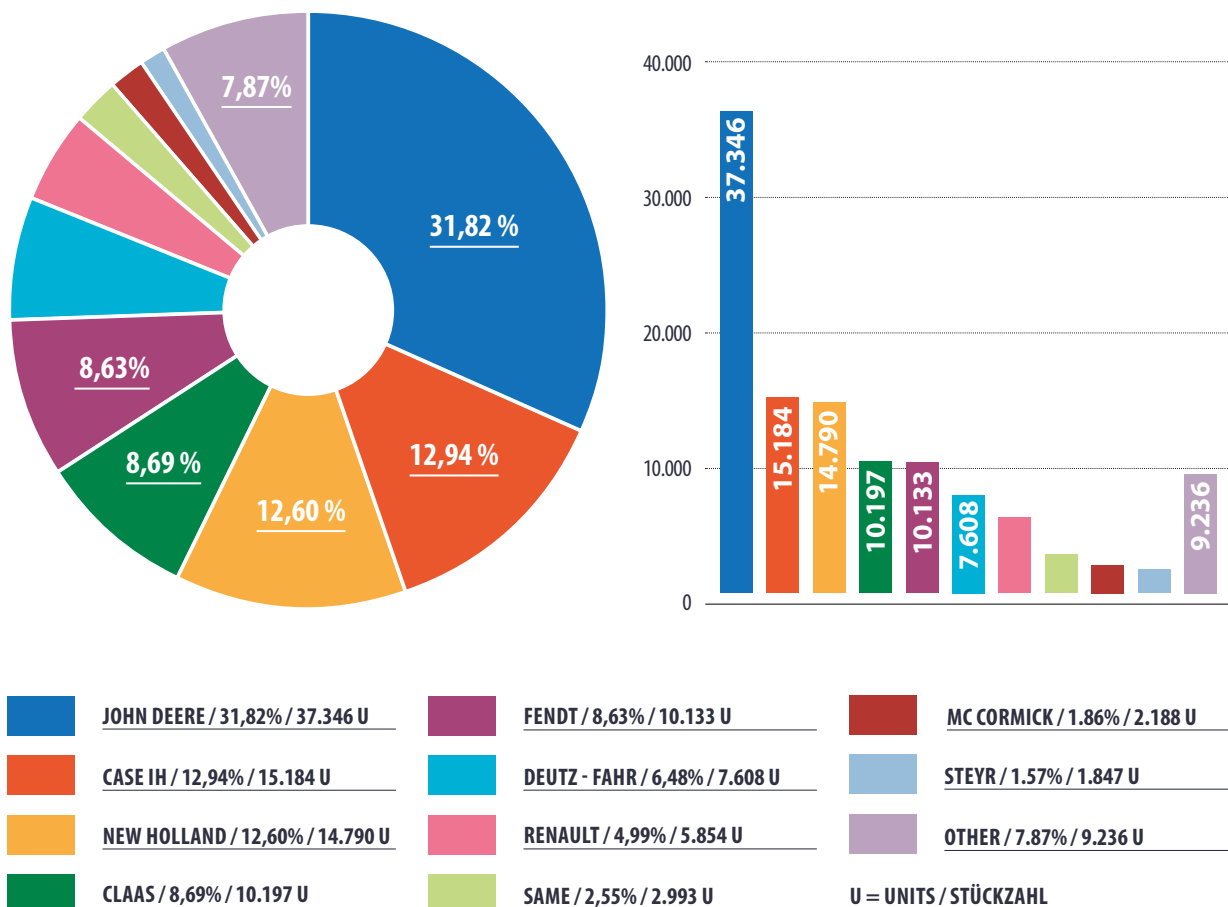
A MANUFACTURER TOTAL / 2010-2014 / EUROPE (% & UNITS)
HERSTELLER INSGESAMT / 2010 - 2014 / EUROPA (PROZENT & STÜCKZAHL)

B MANUFACTURER TOTAL / 2010-2014 / UNITED KINGDOM (%)
MARKTANTEIL INSGESAMT / 2010 - 2014 / GROSSBRITANNIEN (PROZENT)

PREMIUM REPORT
REPORT.LECTURA.DE

1A MANUFACTURER TOTAL / 2010 - 2014 / EUROPE (PERCENT & UNITS)

HERSTELLER INSGESAMT / 2010 - 2014 / EUROPA (PROZENT & STÜCKZAHL)

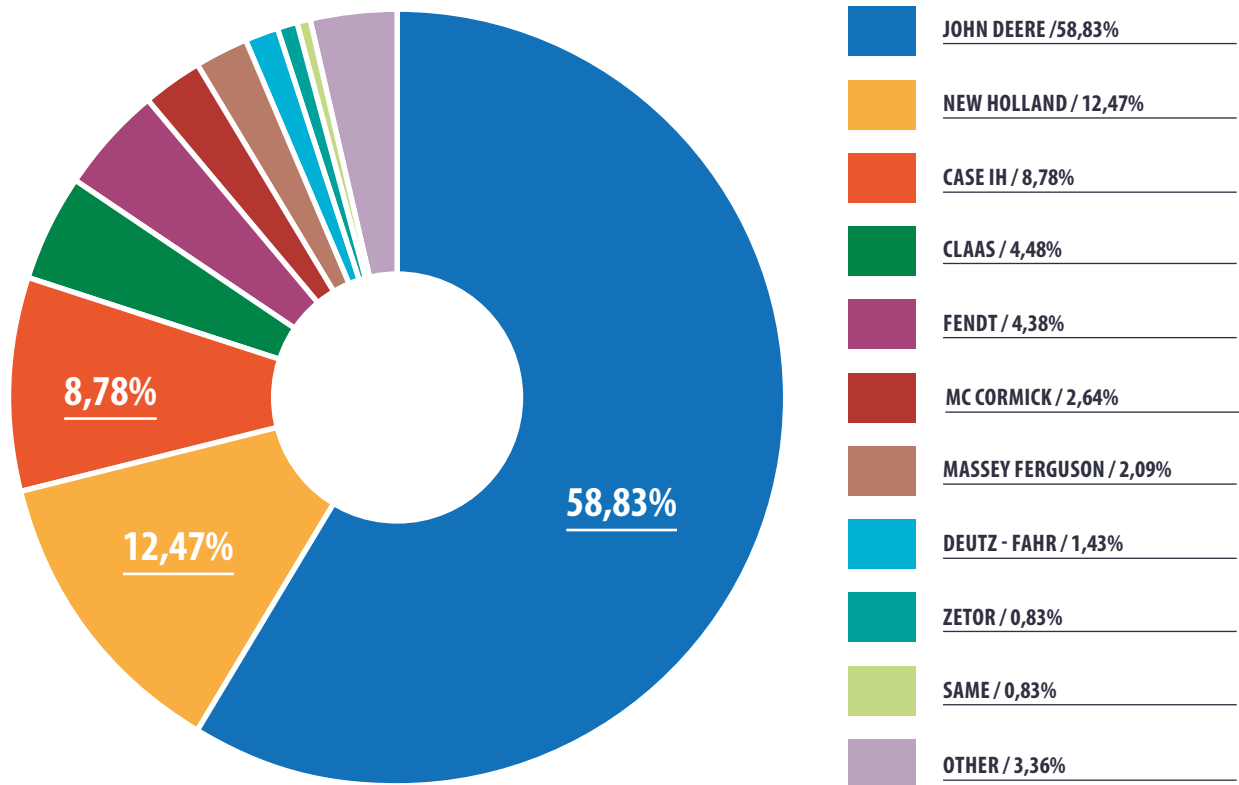


EN// This chart shows the overview sorted by manufacturers of tractors in Europe between 2010 - 2014 in percent & units . This overview is based on 117,376 machines.

DE// Diese Abbildung zeigt eine Übersicht, geordnet nach Herstellern, von Traktoren in Europa zwischen 2010 - 2014 in Prozent & Stückzahl. Diese Übersicht basiert auf 117.376 Maschinen.

1B MANUFACTURER TOTAL / 2010-2014 / UNITED KINGDOM (%)

MARKTANTEIL INSGESAMT / 2010 - 2014 / GROSSBRITANNIEN (PROZENT)



EN// This chart shows the overview sorted by manufacturers of tractors in United Kingdom between 2010 - 2014 in percent.

DE// Diese Abbildung zeigt eine Übersicht, geordnet nach Herstellern von Traktoren, in Großbritannien zwischen 2010 - 2014 in Prozent.

// WEITERE DETAILLIERTE INFORMATIONEN & DARSTELLUNGEN ZU DEN HERSTELLERÜBERSICHTEN IN DEN WICHTIGSTEN EUROPÄISCHEN MÄRKTEN FINDEN SIE IM PREMIUM REPORT.

JETZT BESTELLEN: REPORT.LECTURA.DE

// MORE DETAILED INFORMATION AND ILLUSTRATIONS REGARDING MANUFACTURER OVERVIEWS IN THE MOST IMPORTANT EUROPEAN MARKETS ARE AVAILABLE IN OUR PREMIUM REPORT.

ORDER NOW: REPORT.LECTURA.DE

2

MANUFACTURER OVERVIEW BY YEARS

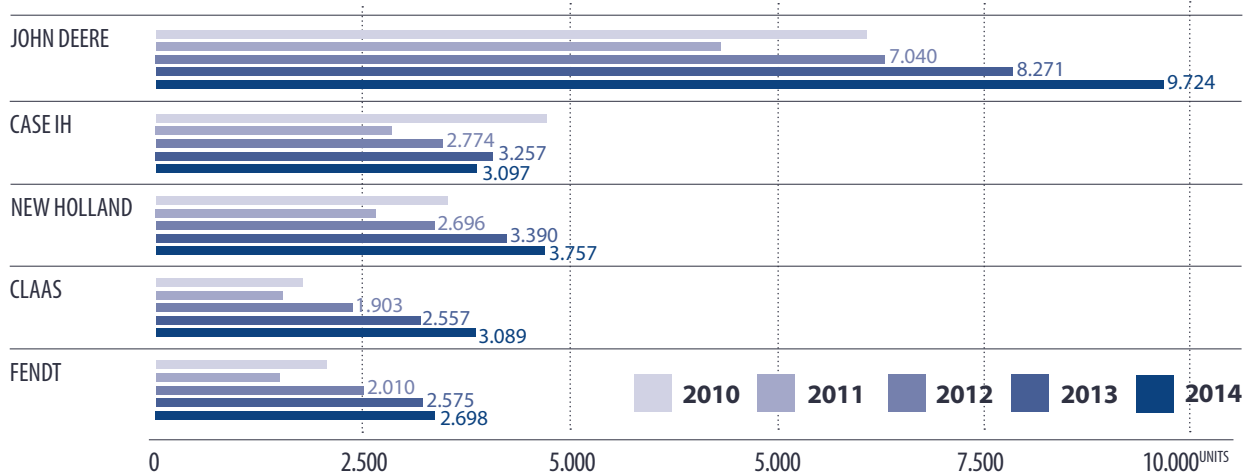
HERSTELLERÜBERSICHT NACH JAHREN

A MANUFACTURER OVERVIEW BY YEARS / EUROPE / TOP 5
HERSTELLERÜBERSICHT NACH JAHREN / EUROPA / TOP 5 HERSTELLER

B MANUFACTURER OVERVIEW BY YEARS / SPAIN
HERSTELLERÜBERSICHT IN JAHREN / SPANIEN

2A MANUFACTURER OVERVIEW BY YEARS / EUROPE / TOP 5

HERSTELLERÜBERSICHT IN JAHREN / EUROPA / TOP 5 HERSTELLER

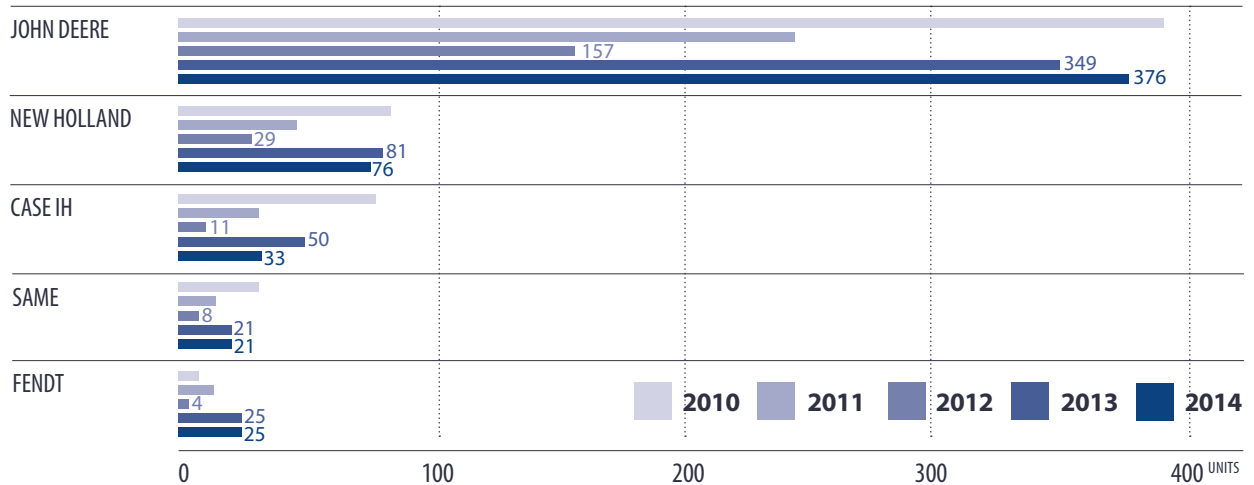


EN// This chart shows the overview sorted by manufacturers of tractors in Europe between 2010 - 2014.

DE// Diese Grafik zeigt eine Übersicht, geordnet nach Herstellern von Traktoren, in Europa zwischen 2010 - 2014.

2B MANUFACTURER OVERVIEW BY YEARS / SPAIN

HERSTELLERÜBERSICHT IN JAHREN / SPANIEN



EN// This chart shows the overview sorted by manufacturers of tractors in Spain between 2010 - 2014. This overview is based on 2,210 machines.

DE// Diese Grafik zeigt eine Übersicht, geordnet nach Herstellern von Traktoren, in Spanien zwischen 2010 - 2014. Diese Übersicht basiert auf 2.210 Maschinen.

// KOMPLETTE HERSTELLERÜBERSICHTEN NACH JAHREN FINDEN SIE FÜR DIE WICHTIGSTEN EUROPÄISCHEN MÄRKTE IM PREMIUM REPORT. [JETZT BESTELLEN: REPORT.LECTURA.DE](http://REPORT.LECTURA.DE)

// COMPLETE MANUFACTURER OVERVIEWS BY YEARS, IN THE MOST IMPORTANT EUROPEAN MARKETS ARE AVAILABLE IN OUR PREMIUM REPORT. [ORDER NOW: REPORT.LECTURA.DE](http://REPORT.LECTURA.DE)

3

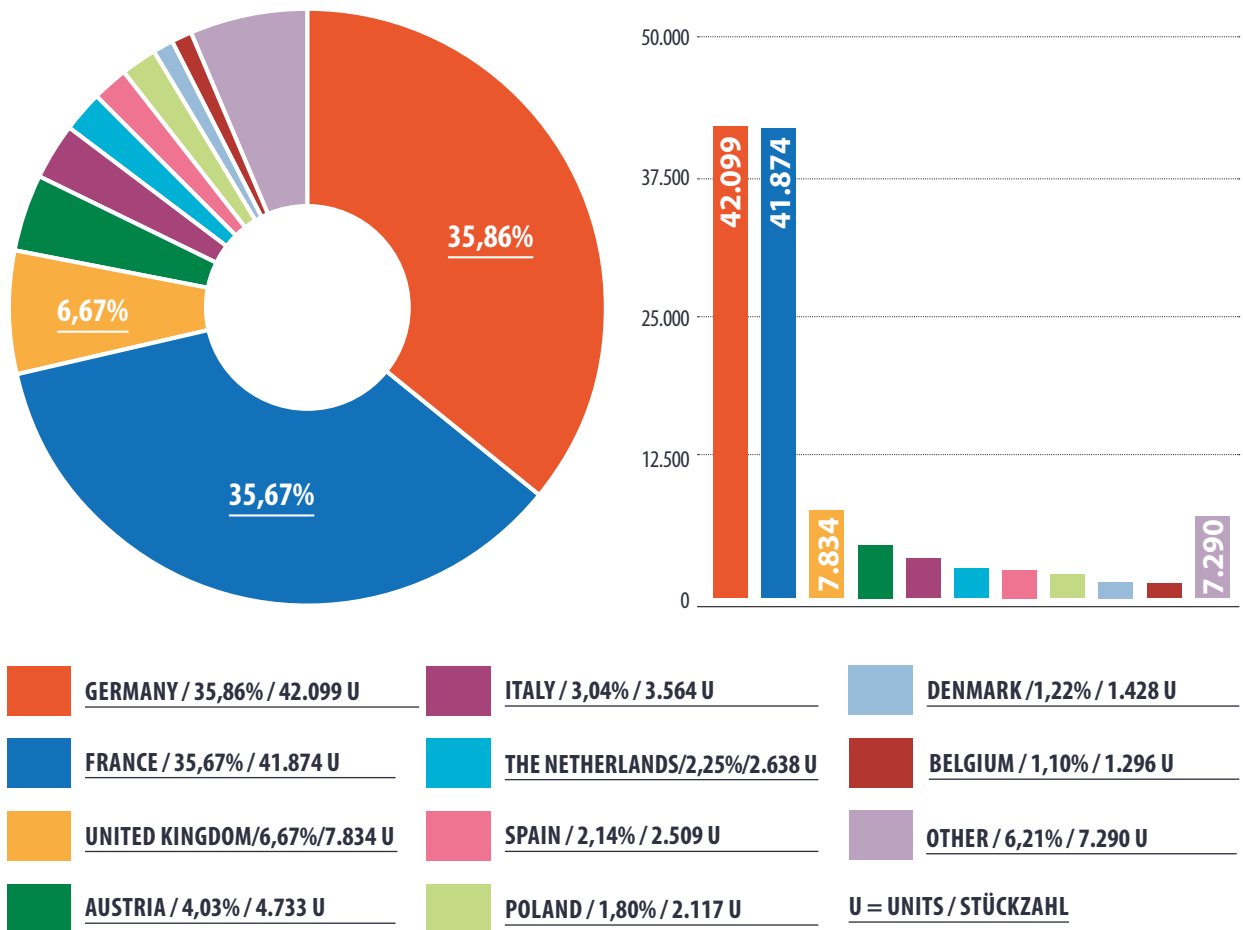
COUNTRY OVERVIEW LÄNDERÜBERSICHT

A **TOTAL OVERVIEW / 2010 - 2014 / EUROPE (% & UNITS)**
GESAMTÜBERSICHT / 2010 – 2014 / EUROPA (PROZENT & STÜCKZAHL)

B **TOTAL OVERVIEW / YEAR 2010 / EUROPE / TOP 5 (% & UNITS)**
GESAMTÜBERSICHT / 2010 / EUROPA / TOP 5 (PROZENT & STÜCKZAHL)

3A TOTAL OVERVIEW / 2010 - 2014 / EUROPE (PERCENT & UNIT)

GESAMTÜBERSICHT / 2010 - 2014 / EUROPA (PROZENT & STÜCKZAHL)

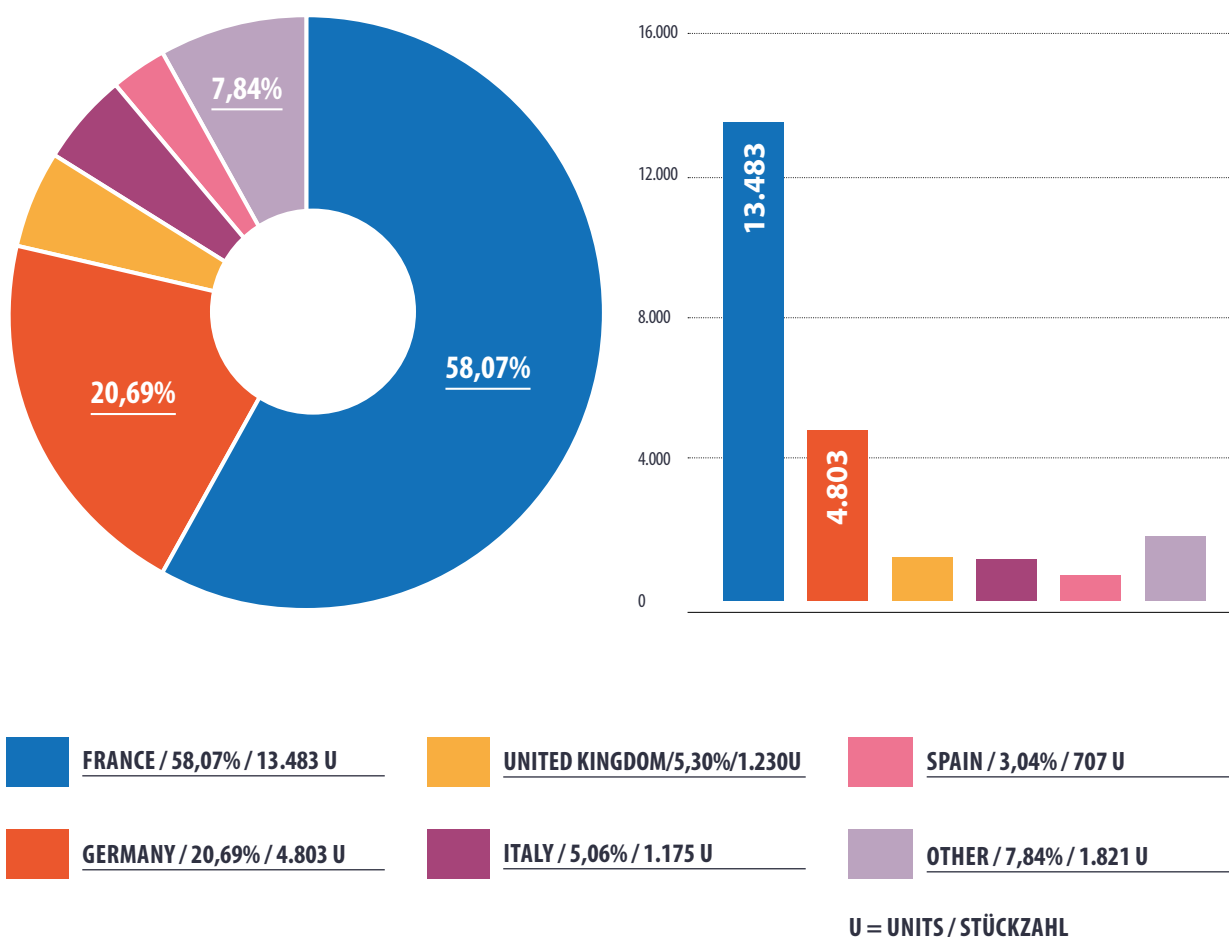


EN // This chart shows the segmentation by country in percent & units, for used tractors between 2010 - 2014 in Europe. This overview is based on 117,382 machines.

DE // Diese Abbildung zeigt die Aufteilung nach Ländern in Prozent und Stückzahl für Gebrauchstraktoren zwischen 2010 - 2014 in Europa. Diese Übersicht basiert auf 117.382 Maschinen.

3B TOTAL OVERVIEW / YEAR 2010 / EUROPE / TOP 5 (PERCENT & UNIT)

GESAMTÜBERSICHT / 2010 / EUROPA / TOP 5 (PROZENT & STÜCKZAHL)



EN// This chart shows the segmentation in percent & units by Top 5 countries for used-tractors in 2010 in Europe. This overview is based on 23,219 machines.

DE// Diese Abbildung zeigt die Aufteilung in Prozent & Stückzahl nach den Top 5 Ländern in Europa für Gebrauchstraktoren im Jahr 2010. Diese Übersicht basiert auf 23.219 Maschinen.

// WEITERE DETAILLIERTE INFORMATIONEN & DARSTELLUNGEN ZU DEN MARKTÜBERSICHTEN DER WICHTIGSTEN EUROPÄISCHEN MÄRKTE, FÜR DIE JAHRE VON 2011 - 2014, FINDEN SIE IN STÜCKZAHL SOWIE PROZENT IM PREMIUM REPORT. [JETZT BESTELLEN: REPORT.LECTURA.DE](http://REPORT.LECTURA.DE)

// MORE DETAILED INFORMATION AND ILLUSTRATIONS REGARDING MANUFACTURER OVERVIEWS IN THE MOST IMPORTANT EUROPEAN MARKETS, FOR THE YEARS 2011 - 2014, IN NUMBER AND PERCENT ARE AVAILABLE IN OUR PREMIUM REPORT. [ORDER NOW: REPORT.LECTURA.DE](http://REPORT.LECTURA.DE)

4

OVERVIEW BY POWER ÜBERSICHT NACH LEISTUNG

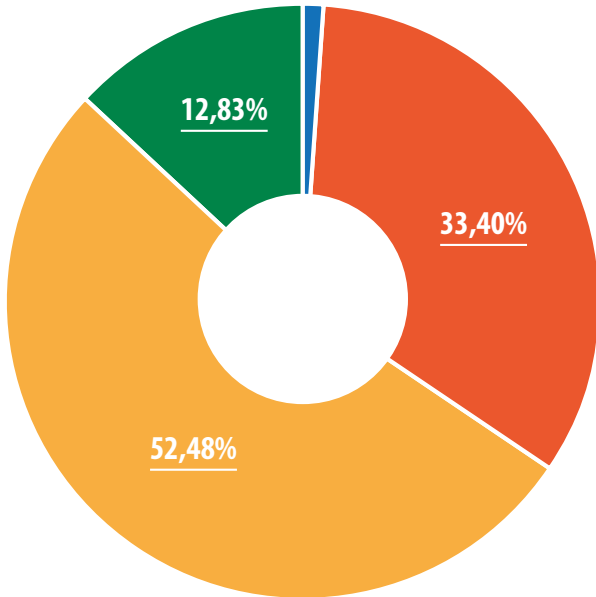
A **TOTAL OVERVIEW BY POWER / EUROPE (%)**
GESAMTÜBERSICHT NACH LEISTUNG / EUROPA / (%)

B **TOTAL OVERVIEW BY POWER / FRANCE (%)**
GESAMTÜBERSICHT NACH LEISTUNG / FRANKREICH (%)

C **TOTAL OVERVIEW BY POWER / EUROPE (UNITS)**
GESAMTÜBERSICHT NACH LEISTUNG / EUROPA (STÜCKZAHL)

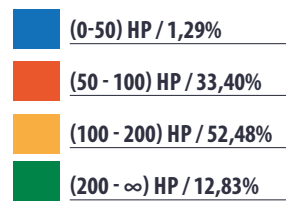
4A TOTAL OVERVIEW BY POWER / EUROPE (%)

GESAMTÜBERSICHT NACH LEISTUNG / EUROPA (%)



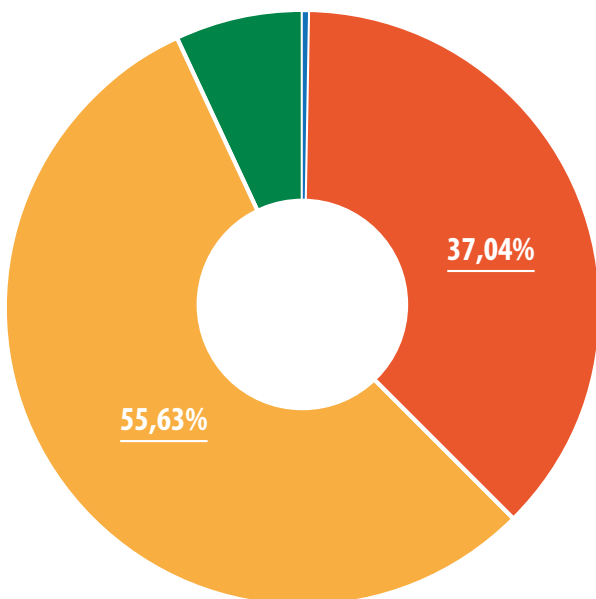
EN// This chart shows the segmentation by power in percent, for used tractors in Europe.

DE// Diese Abbildung zeigt die Aufteilung nach Leistung in Prozent für Gebrauchstraktoren in Europa.



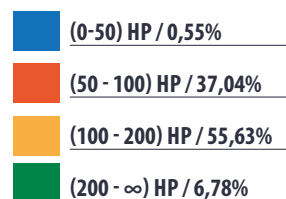
4B TOTAL OVERVIEW BY POWER / FRANCE (%)

GESAMTÜBERSICHT NACH LEISTUNG / FRANKREICH (%)



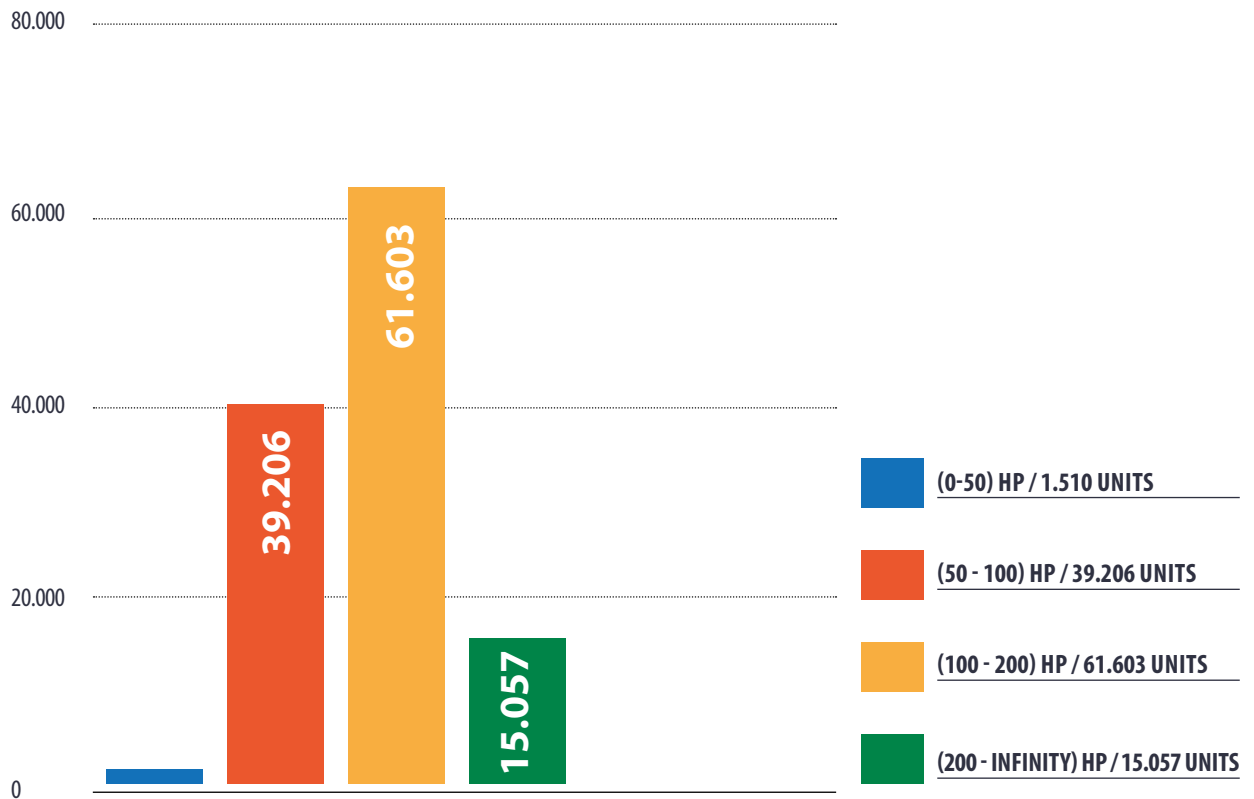
EN// This chart shows the segmentation by power in percent, for used tractors in France.

DE// Diese Abbildung zeigt die Aufteilung nach Leistung in Prozent für Gebrauchstraktoren in Frankreich.



4C TOTAL OVERVIEW BY POWER/ EUROPE (UNITS)

GESAMTÜBERSICHT NACH LEISTUNG / EUROPA (STÜCKZAHL)



EN// This chart shows the segmentation by power in units, for used tractors in Europe. This overview is based on 117,376 machines.

DE// Diese Abbildung zeigt die Aufteilung nach Leistung in Stückzahl für Gebrauchstraktoren in Europa. Diese Übersicht basiert auf 117.376 Maschinen

// WEITERE DETAILLIERTE INFORMATIONEN & DARSTELLUNGEN IN PROZENT & STÜCKZAHL, ZU DEN LEISTUNGSÜBERSICHTEN FÜR GEBRAUCHT-TRAKTOREN, FINDEN SIE FÜR DIE WICHTIGESTEN EUROPÄISCHEN MÄRKTE IM PREMIUM REPORT! [JETZT BESTELLEN: REPORT.LECTURA.DE](https://report.lectura.de)

// MORE DETAILED INFORMATION AND ILLUSTRATIONS REGARDING NUMBER AND PERCENT OF PERFORMANCE SURVEYS FOR USED TRACTORS AND MOST IMPORTANT EUROPEAN MARKETS ARE AVAILABLE IN OUR PREMIUM REPORT. [ORDER NOW: REPORT.LECTURA.DE](https://report.lectura.de)

5

PRICE DEVELOPMENT PREISENTWICKLUNG

A

**PRICE DEVELOPMENT BY AGE / EUROPE / ALL TRACTORS
PREISENTWICKLUNG NACH ALTER / EUROPA / ALLE TRAKTOREN**

B

**PRICE DEVELOPMENT BY AGE / EUROPE / 50 - 100 HP
PREISENTWICKLUNG NACH ALTER / EUROPA / 50-100 PS**

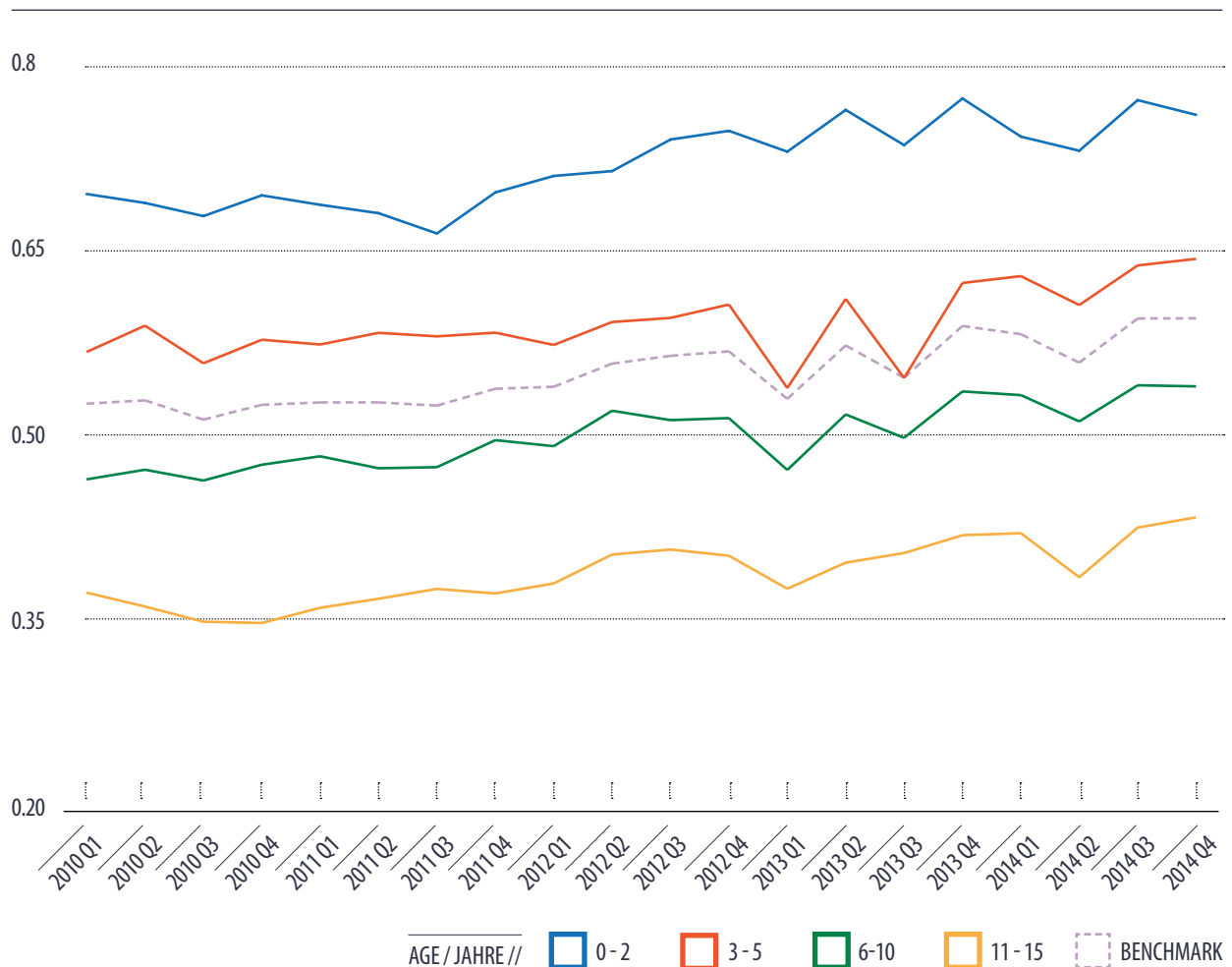
C

**DEVALUATION / POWER CATEGORIES
ABWERTUNG / LEISTUNGSKLASSEN**

**PREMIUM REPORT
REPORT.LECTURA.DE**

5A PRICE DEVELOPMENT BY AGE / EUROPE / ALL TRACTORS

PREISENTWICKLUNG NACH ALTER / EUROPA / ALLE TRAKTOREN

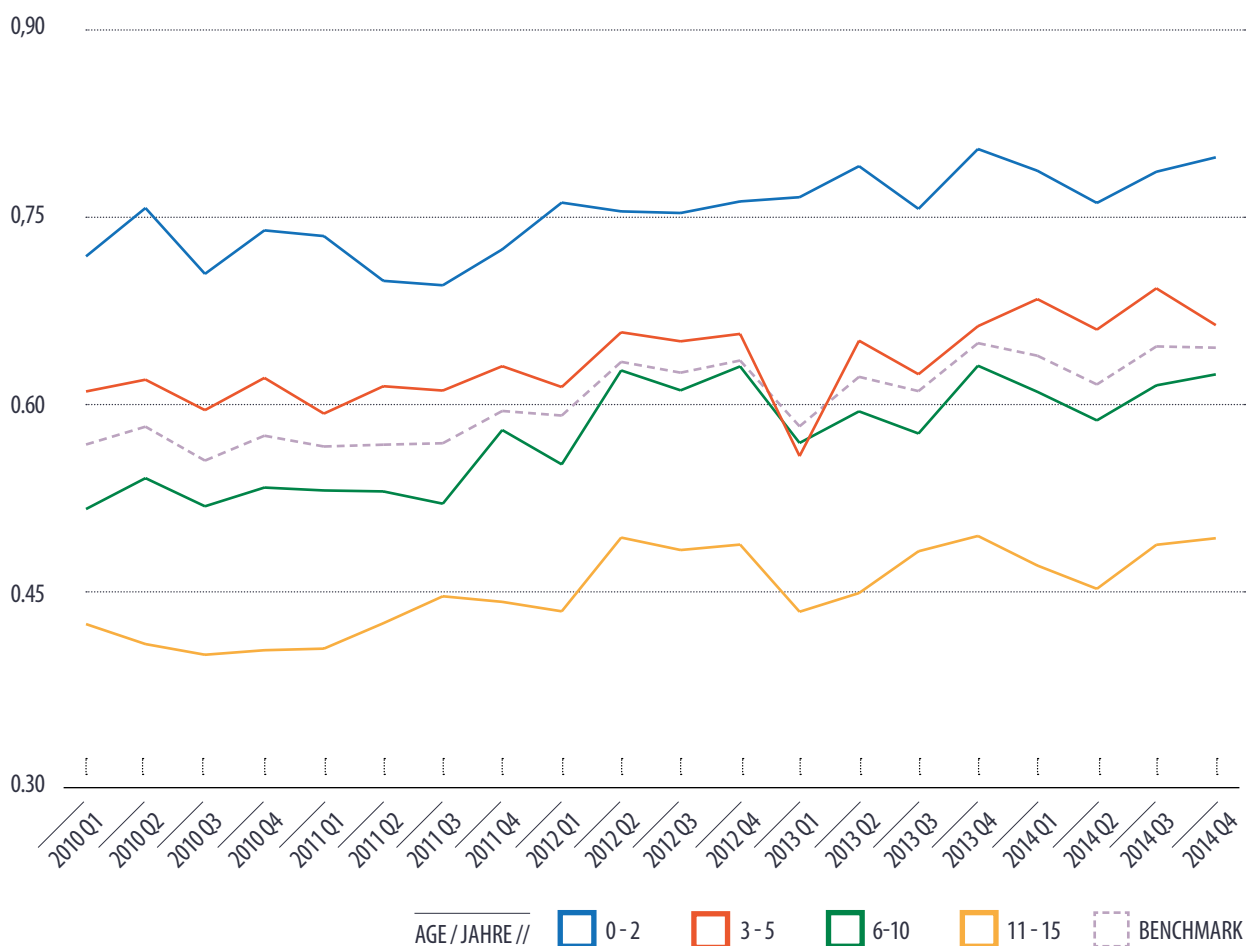


EN// This chart shows the quarterly price development of used tractors up to 15 years of age, structured according to 4 age groups; i.e.: 0-2 years, 3-5 years, 6-10 years and 11-15 years. The reference value is the list price of the corresponding model and the index (Y-axis) reflects both the reference to the list price and the price development again, as well as the gaps in the corresponding age groups, which are associated with the depreciation curve of used tractors.

DE// Diese Grafik zeigt die quartalsweise Preisentwicklung gebrauchter Traktoren bis zu einer Lebensdauer von 15 Jahren, gegliedert nach 4 Altersgruppen. Als Bezugswert dient der Listenpreis des entsprechenden Modells und der Index (Y-Achse) spiegelt sowohl den Bezug auf den Listenpreis und dessen Preisentwicklung wider, als auch die Lücken der entsprechenden Altersklassen, welche mit der Abwertungskurve von Gebrauchstraktoren einhergehen.

5B PRICE DEVELOPMENT BY AGE / EUROPE / 50 - 100 HP

PREISENTWICKLUNG NACH ALTER / EUROPA / 50-100 PS

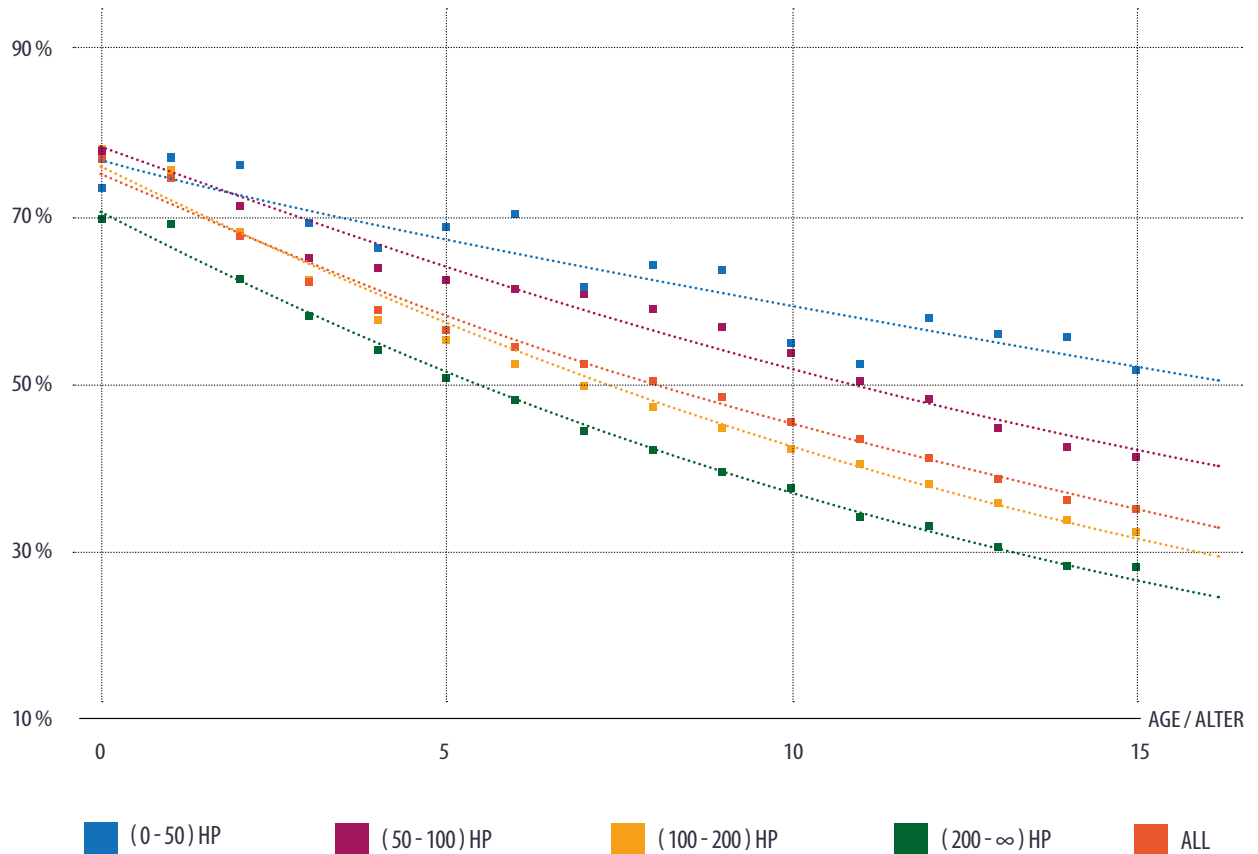


EN// This chart shows the quarterly price development of used tractors up to 15 years of age, structured according to 4 age groups; i.e.: 0-2 years, 3-5 years, 6-10 years and 11-15 years. The reference value is the list price of the corresponding model and the index (Y-axis) reflects both the reference to the list price and the price development again, as well as the gaps in the corresponding age groups, which are associated with the depreciation curve of used tractors.

DE// Diese Grafik zeigt die quartalsweise Preisentwicklung gebrauchter Traktoren bis zu einer Lebensdauer von 15 Jahren, gegliedert nach 4 Altersgruppen. Als Bezugswert dient der Listenpreis des entsprechenden Modells und der Index (Y-Achse) spiegelt sowohl den Bezug auf den Listenpreis und dessen Preisentwicklung wider, als auch die Lücken der entsprechenden Altersklassen, welche mit der Abwertungskurve von Gebrauchstraktoren einhergehen.

5C DEVALUATION/ POWER CATEGORIES

ABWERTUNG / LEISTUNGSKLASSEN



EN// This chart shows the devaluation of various power categories as well as the trend line for all power categories combined in Europe between 2010 - 2014.

DE// Diese Abbildung zeigt sowohl die Abwertung verschiedener Leistungs-Kategorien, als auch die Trendentwicklung für alle Leistungs-Kategorien kombiniert in Europa zwischen 2010 - 2014.

// WEITERE DETAILLIERTE INFORMATIONEN & DARSTELLUNGEN ZU DER PREISENTWICKLUNG DER WICHTIGSTEN EUROPÄISCHEN MÄRKTEN, SOWIE LEISTUNGSKLASSEN (50-200HP) UND AUSGEWÄHLTEN HERSTELLERN, FINDEN SIE IM PREMIUM REPORT. [JETZT BESTELLEN: REPORT.LECTURA.DE](http://REPORT.LECTURA.DE)

// MORE DETAILED INFORMATION AND ILLUSTRATIONS REGARDING PRICE DEVELOPMENT OF THE MOST IMPORTANT EUROPEAN MARKETS, AS WELL AS POWER CATEGORIES (50 – 200HP) AND SELECTED MANUFACTURERS ARE AVAILABLE IN OUR PREMIUM REPORT. [ORDER NOW: REPORT.LECTURA.DE](http://REPORT.LECTURA.DE)

6

OPERATING HOURS DEVELOPMENT

ENTWICKLUNG VON BETRIEBSSTUNDEN

A

**AVG YEARLY OP HRS OF OFFERED MACHINES / EUROPE
DURCHSCHNITTLICHE JÄHRLICHE BETRIEBSSTUNDEN DER
ANGEBOTENEN MASCHINEN / EUROPA**

B

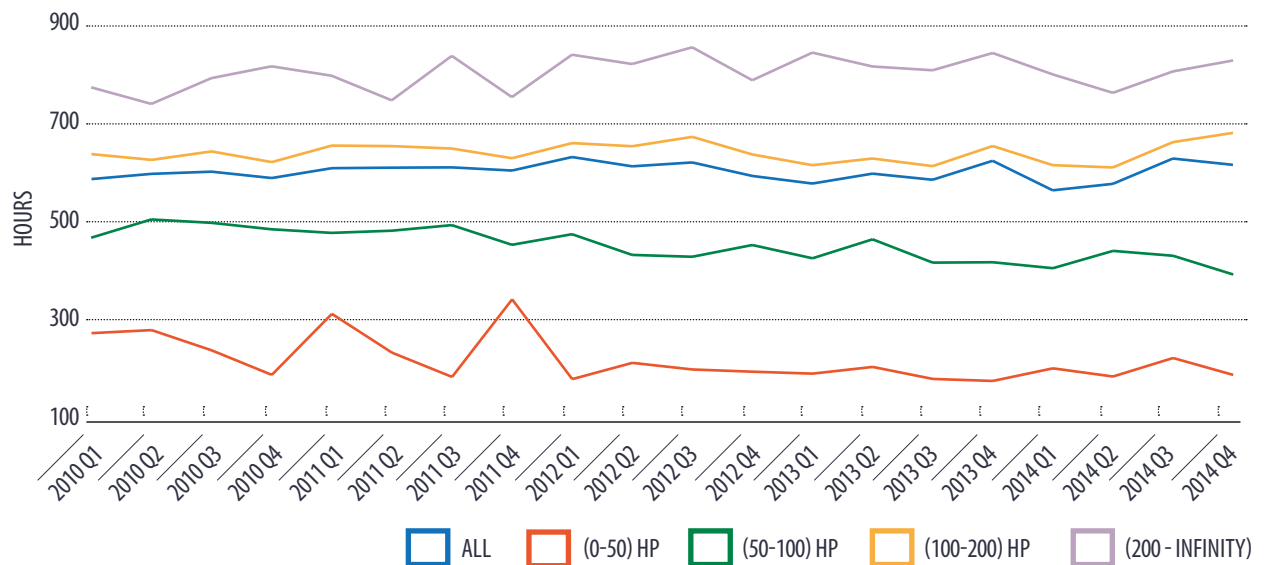
**AVG YEARLY OP HRS / EUROPE / TOP 5 BRANDS
DURCHSCHNITTLICHE JÄHRLICHE BETRIEBSSTUNDEN / EUROPA /
TOP 5 MARKEN**

C

**AVG YEARLY OP HRS / EUROPE / TOP 5 BRANDS / 50-100PS
DURCHSCHNITTLICHE JÄHRLICHE BETRIEBSSTUNDEN / EUROPA /
TOP 5 MARKEN / 50-100PS**

6A AVG YEARLY OP HRS OF OFFERED MACHINES / EUROPE

DURCHSCHNITTLICHE JÄHRLICHE BETRIEBSSTUNDEN DER ANGEBOTENEN MASCHINEN / EUROPA

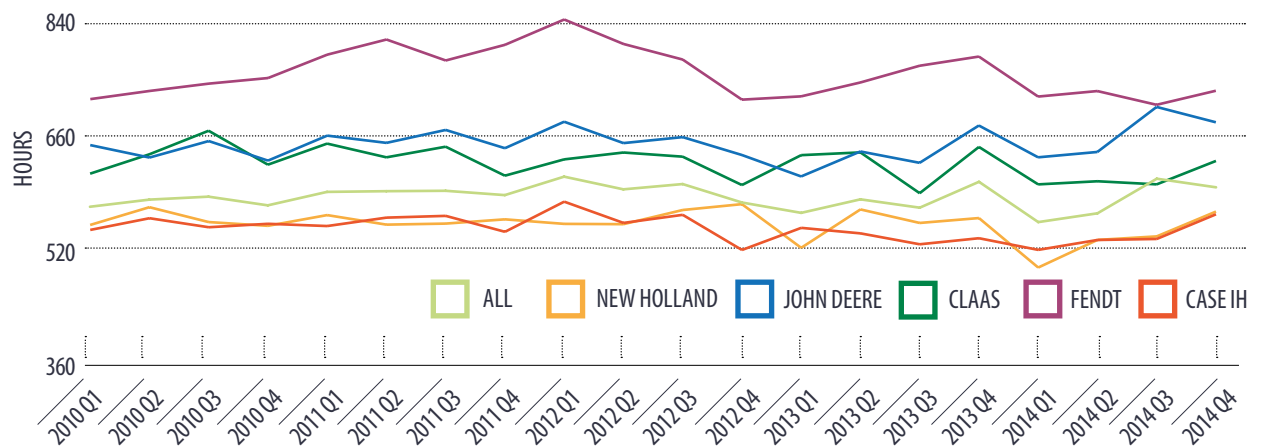


EN // Development of average annual operating hours of used tractors in Europe, divided into four performance segments, based on 117,376 internet offers of used tractors between 2010 - 2014.

DE // Entwicklung der durchschnittlichen jährlichen Betriebsstunden bei den Gebrauchstraktoren, in den vier Leistungssegmenten in Europa auf Basis der zwischen 2010 - 2014 in Europa im Internet angebotenen 117.376 Gebrauchstraktoren.

6B AVG YEARLY OP HRS / EUROPE / TOP 5 BRANDS

DURCHSCHNITTLICHE JÄHRLICHE BETRIEBSSTUNDEN / EUROPA / TOP 5 MARKEN

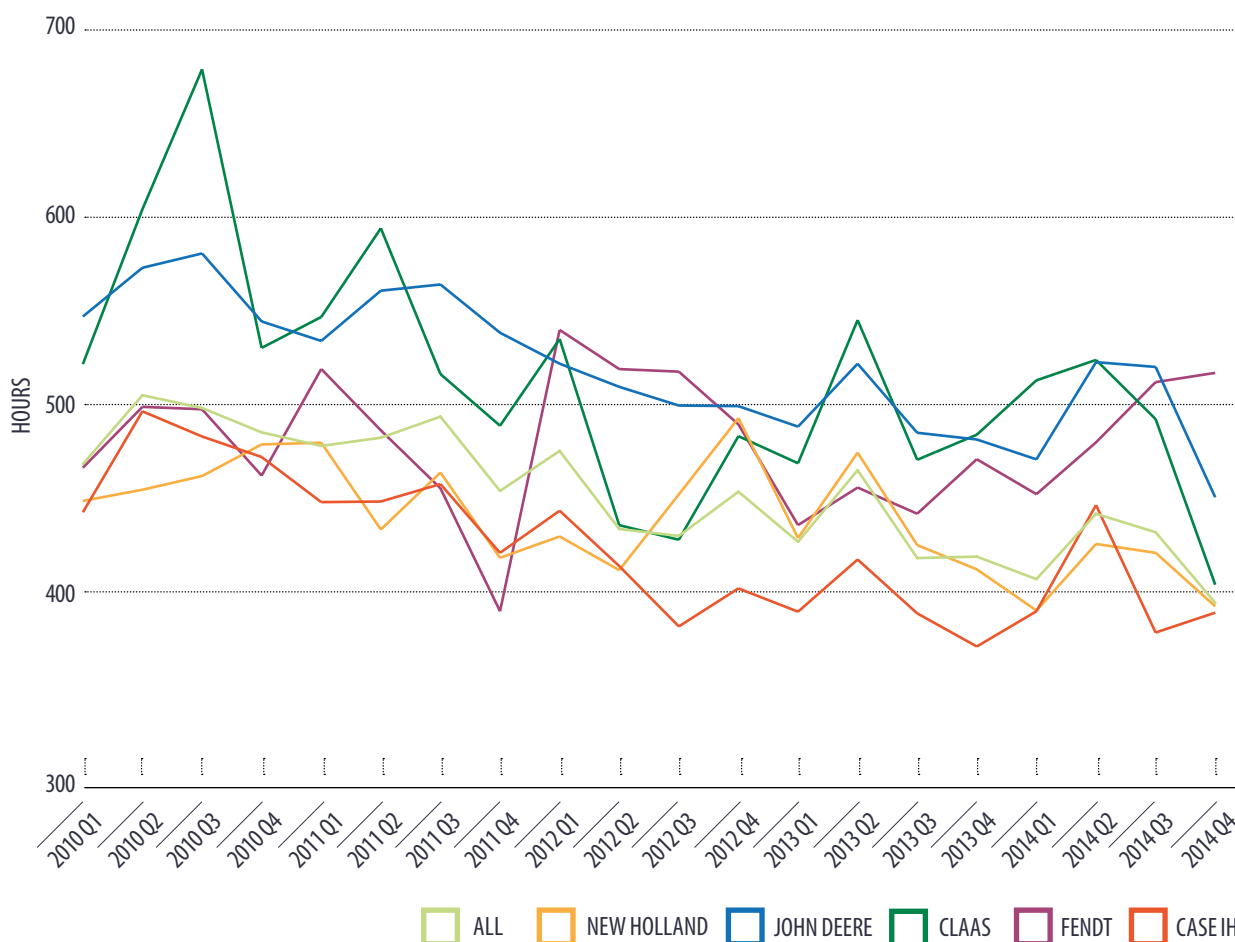


EN // Development of average annual operating hours of used tractors in Europe, divided by tractor brands, based on 117,376 internet offers of used tractors between 2010 - 2014.

DE // Entwicklung der durchschnittlichen jährlichen Betriebsstunden bei den Gebrauchstraktoren, differenziert nach Traktormarken in Europa auf Basis der zwischen 2010 - 2014 in Europa im Internet angebotenen 117.376 Gebrauchstraktoren.

6C AVG YEARLY OP HRS / EUROPE / TOP 5 BRANDS / 50-100PS

DURCHSCHNITTliche JÄHRLICHE BETRIEBSSTUNDEN / EUROPA / TOP 5 MARKEN / 50-100PS



EN // Quarterly Development of average annual operating hours of used tractors offered in Europe, in the performance segments 50-100HP. The 5 major brands based on 117,376 internet offers of used tractors between 2010 - 2014.

DE // Quartalsentwicklung der durchschnittlichen jährlichen Betriebsstunden bei den angebotenen Gebrauchstraktoren im Leistungssegmenten 50-100PS in Europa. Die 5 wichtigsten Traktormarken auf Basis der zwischen 2010 - 2014 in Europa im Internet angebotenen 117.376 Gebrauchstraktoren.

// WEITERE DETAILLIERTE INFORMATIONEN ZUR ENTWICKLUNG DER JÄHRLICHEN BETRIEBSSTUNDEN BEI GEBRAUCHSTRAKTOREN IN DEN UNTERSCHIEDLICHEN LEISTUNGSSEGMENTEN, BEI DEN VERSCHIEDENEN TRAKTORMARKEN UND IN DEN WICHTIGSTEN EUROPÄISCHEN MÄRKTEN FINDEN SIE IM PREMIUM REPORT. [JETZT BESTELLEN: REPORT.LECTURA.DE](http://REPORT.LECTURA.DE)

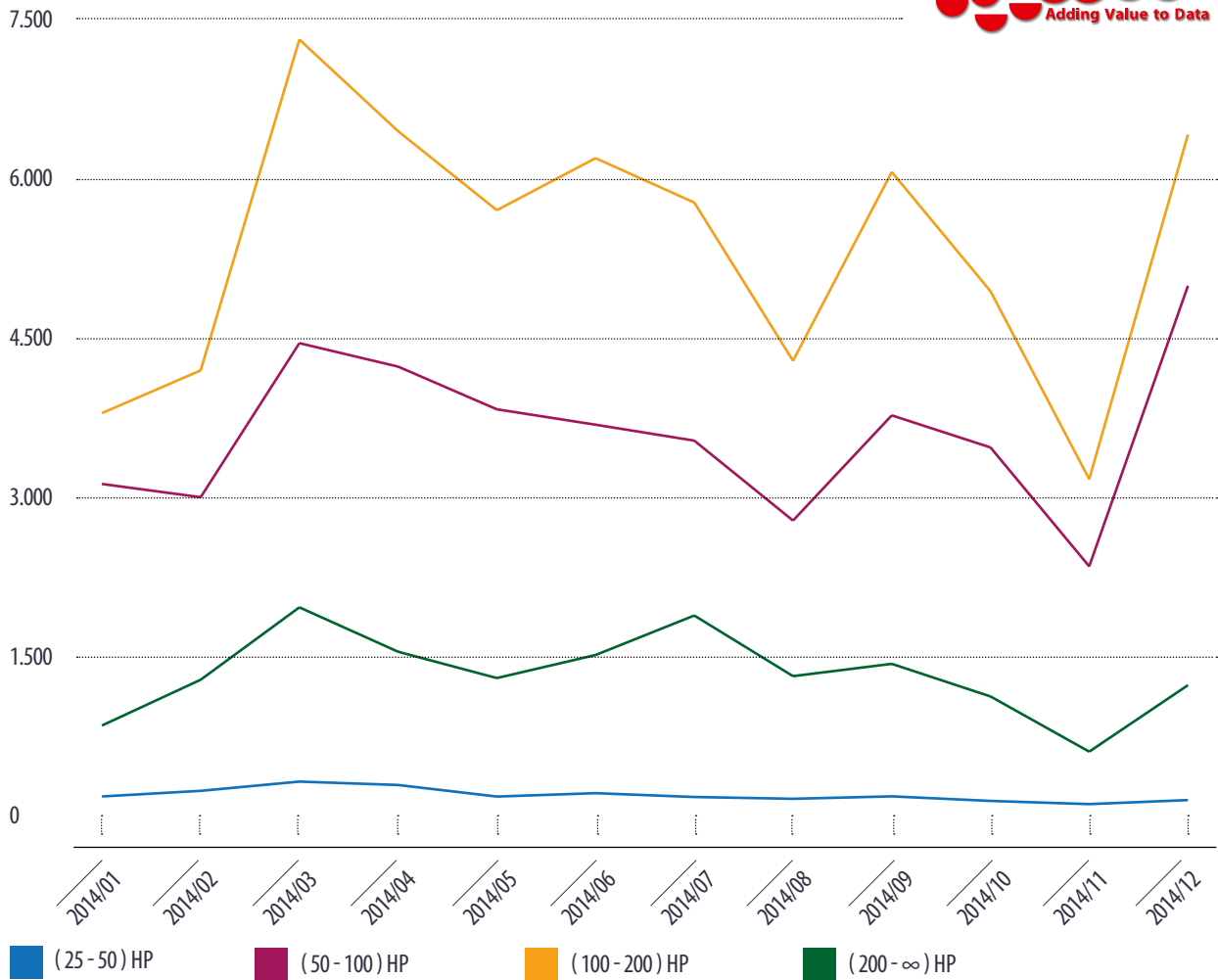
EN//MORE DETAILED INFORMATION REGARDING DEVELOPMENT OF ANNUAL OPERATING HOURS OF USED TRACTORS WITHIN VARYING POWER RANGE AT DIFFERENT TRACTOR BRANDS AND IN THE MOST IMPORTANT EUROPEAN MARKETS ARE AVAILABLE IN OUR PREMIUM REPORT.

[ORDER NOW: REPORT.LECTURA.DE](http://REPORT.LECTURA.DE)

7/SPECIAL

REGISTRATIONS OF TRACTORS IN EUROPE IN 2014 ZULASSUNGEN VON TRAKTOREN IN EUROPA IN 2014

This information was supplied by Systematics International Ltd
(<http://www.systematics-int.co.uk/>)



EN // These charts show the official registrations of new tractors for all European countries divided into several power categories. The total number of registrations in 2014 was 135,660.

DE // Diese Grafiken zeigen die offiziellen Registrierungen neuer Traktoren aller europäischen Länder in verschiedene Leistungsklassen eingeteilt. Die Gesamtzahl der Anmeldungen im Jahr 2014 lautete 135.660.

KNOWLEDGE IS SYSTEMATICS INTERNATIONAL

Systematics International is an independent data processing company that provides high quality statistical reports to manufacturing industries worldwide. Customers can access reports anywhere at any time using a web-based reporting system, meaning they can make business decisions based on the most up-to-date knowledge of the current market trading conditions.

www.systematics-int.co.uk



ICAEW Essex Accountancy and Business Awards 2014



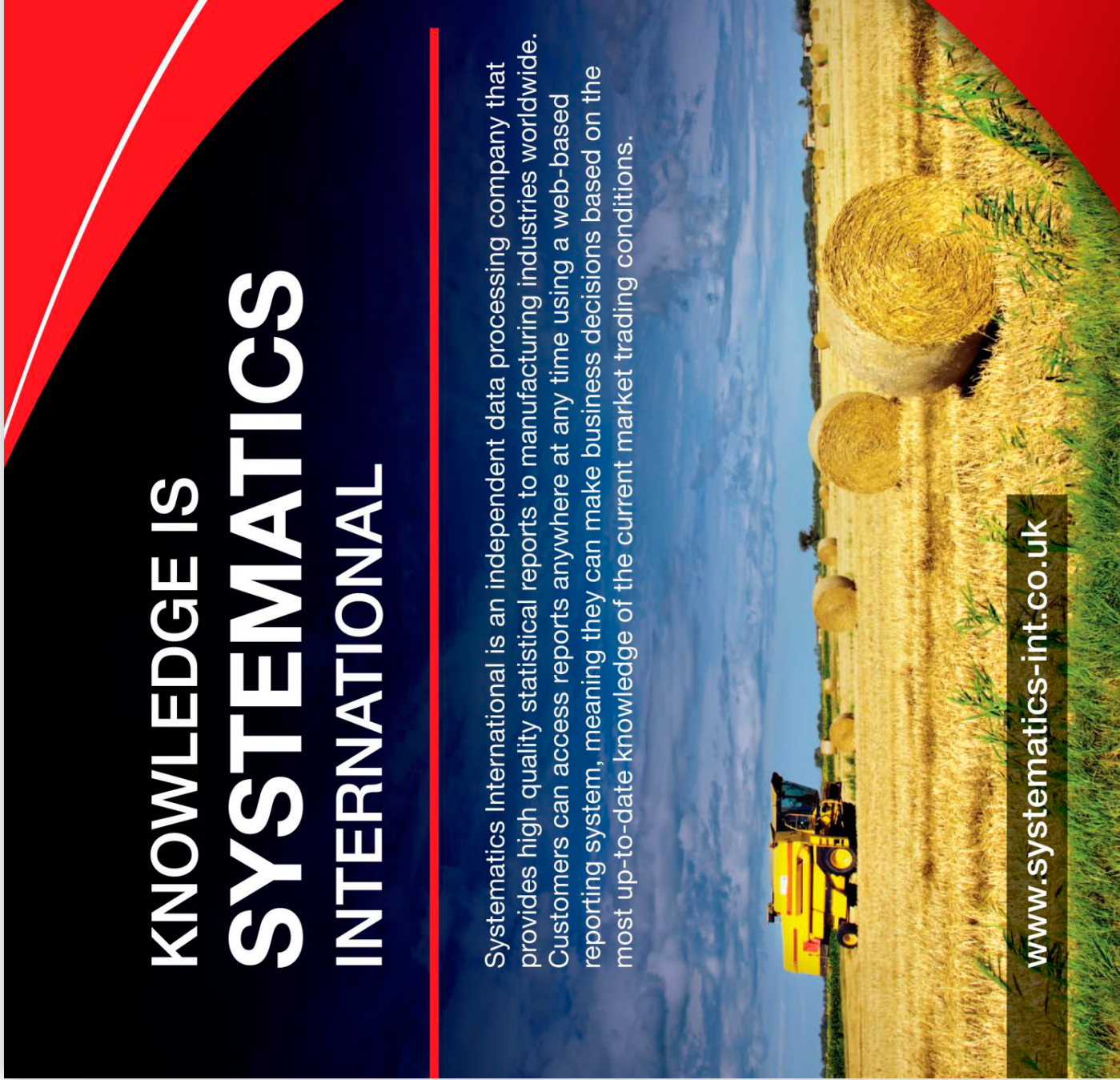
2013 Iris Finalist



East of England Business Champions 2014 SMALL BUSINESS AWARDS



East of England Business Champions 2013 SMALL BUSINESS AWARDS



PREMIUM EDITION

**MORE INFORMATION, MORE STATS
AND MORE FACTS & FIGURES IN THE
PREMIUM EDITION**

**MEHR INFOS, MEHR STATISTIKEN
UND MEHR ZAHLEN & FAKTEN IN DER
PREMIUM EDITION**

REPORT.LECTURA.DE

IMPRINT / IMPRESSUM

Publisher
LECTURA GmbH
Verlag + Marketing Service
Ritter-von-Schuh-Platz 3
D-90459 Nuremberg
www.lectura.de
info@lectura.de

Phone: +49 911-430899-15
Faximile: +49 911-430899-20
www.lectura.de
info@lectura.de

Editor
LECTURA Verlag+Marketing GmbH

Advertisements
LECTURA GmbH
Verlag + Marketing Service
Postfach: 45 02 02
Ritter-von-Schuh-Platz 3
D-90459 Nuremberg

Design & Layout
Manuel Mühlbauer
muehlbauer.design@hotmail.de
www.muehlbauerdesign.de

Copyright 2015

This work is copyrighted. Therefore, when used even in extracts, all rights are reserved for any reprints, tables or information taken from, photomechanical or digital reproduction, as well as storage in data processors. Any copies made or used in a commercial way are for commercial purposes according to §54 (2) UrhG and subject to payment of a charge to the publisher.

Die enthaltenen Angaben sind unverbindlich und ohne Gewähr.
The information contained is not binding and without guarantee.

PRE-ORDER THE PREMIUM EDITION (INCLUDING ONE DATA UPDATE BEFORE THE AGRITECHNIKA 2015)

SPECIAL PRICE OF **399.00 EUR**
INSTEAD OF 499.00 EUR.

SICHERN SIE SICH BEREITS JETZT DIE PREMIUM VERSION (INKLUSIV EINEM UPDATE VOR DER AGRITECHNIKA 2015)

VORZUGSPREIS VON **399.00 EUR**
STATT 499.00 EUR.

THIS OFFER IS VALID UNTIL 01/06/2015!
SO ORDER IT NOW!

BESTELLEN SIE SOFORT! DIESES ANGEBOT GILT NUR
BIS ZUM 01/06/2015!

ORDERFORM / BESTELLSCHEIN

USED EQUIPMENT REPORTS TRACTORS / TRAKTOREN PREMIUM EDITION

PRE-ORDER FOR A SPECIAL PRICE OF **399.00€*** / VORBESTELLEN FÜR EINEN SONDERPREIS VON **399.00 €***

NAME		COMPANY	
DATE		STREET	
TEL.		POSTAL CODE	CITY
FAX	MAIL	VAT REG.	

*VALID UNTIL 01.06.2015 / GÜLTIG BIS ZUM 01.06.2015

LECTURA GmbH | Ritter-von-Schuh-Platz 3 | D-90459 Nuremberg | info@lectura.de | www.lectura.de



ORDER NOW AT **REPORT.LECTURA.DE**
BESTELLEN SIE ÜBER **REPORT.LECTURA.DE**

PREMIUM REPORT
REPORT.LECTURA.DE



LECTURA

It's good to know